

Stand 01/2021 - Artikelnummer 90001141 - Änderungen vorbehalten.



WiCHMANN GmbH
Pätzkamp 4
49504 Lotte
GERMANY

Tel. +49 5404 91779-0
Fax +49 5404 91779-30
info@wichmann-os.de
www.wichmann-os.de

WiCHMANN Gelenkwellen -
Made in Germany

Weitere Infos unter: www.wichmann-os.de

Herstellung, Instandsetzung und Service rund um die Gelenkwelle

Unsere älteste Tradition heißt: Innovation.

Das Familienunternehmen WiCHMANN GmbH hat sich bedingungsloser Kundenorientierung verschrieben. Ihren Gelenkwellenantrieb zu garantieren, ist die Aufgabe, der wir uns seit 40 Jahren widmen. Wir sind eine der leistungsstärksten Organisationen auf dem Gebiet der Entwicklung, Herstellung sowie Instandsetzung von Gelenkwellen für Nutzfahrzeuge und industrielle Anlagen aller Art. Zusammen mit unseren kompetenten Mitarbeitern tragen wir international dazu bei, Ausfallzeiten und Maschinenstillstände auf ein Minimum zu begrenzen.

Wir schaffen Kundenzufriedenheit durch eine reibungslose Kommunikation, schnelle Bedarfsanalyse und sichere Problemlösung. Alle Fäden laufen in der Hauptniederlassung in Lotte zusammen.

Innovation

WiCHMANN – Meilensteine

* 1980:	Gründung durch Horst Wichmann
* 1985:	Austauschfertigung von Gelenkwellen
* 1990:	Regionale Marktführerschaft im Bereich Austauschgelenkwellen für Nutzfahrzeuge
* 1994:	Vermarktung von Industriegelenkwellen im OEM- und Ersatzgeschäft Export in über 40 Länder
* 1998:	3 h-Service für Nutzfahrzeuge
* 2000:	Gründung des CSN-Franchise-Systems Umfirmierung zur CSN WiCHMANN GmbH
* 2003:	Markteinführung der wartungsfreien CSN-Premium-Gelenkwellen
* 2004:	CSN-Stützpunkt-Händler-System für Nutzfahrzeug-Gelenkwellen
* 2005:	Industrie-Gelenkwellen der Dimension XXL Aufbau des CSN Competence Centers (CCC) am Hauptsitz Osnabrück
* 2007:	Verdopplung der Produktionskapazität im Bereich XXL-Gelenkwellen
* 2011:	Einführung eines neuen Corporate Design Umfirmierung zur WiCHMANN GmbH Eröffnung Remanufacturing-Center am Standort Essen
* 2013:	Umzug in das neue Verwaltungsgebäude an der Dieselstraße 6 An- / Umbau des Gebäudes an der Dieselstraße 5-7 zum reinen Produktions- und Logistikstandort
*2014:	Eröffnung Franchisebetrieb in Dubai, VAE
*2019:	Eröffnung Franchisebetrieb in Roosendahl, Niederlande
*2020:	Beginn der Bauarbeiten zum neuen Produktionsstandort in Lotte
*2020:	Generationswechsel in der GL.. Horst Wichmann tritt zurück Verlagerung des kompletten Firmensitzes nach Lotte

WiCHMANN GmbH
Ein starker Partner.

Mit der Umfirmierung von CSN Wichmann GmbH zu WiCHMANN GmbH wurde im Jahr 2011 ein weiterer konsequenter Schritt in Richtung Markenpositionierung vollzogen. Als unabhängiges Familienunternehmen bieten wir unseren Kunden zusammen mit unseren Franchisepartnern seit mittlerweile über 40 Jahren höchste Produktqualität und erstklassigen Service.

Wir sind in vielerlei Märkten aktiv und positionieren uns hier mit der Dachmarke WiCHMANN, die für die gesamte Unternehmensgruppe steht.



Cardan Service Network steht für Gelenkwellen im Ersatzgeschäft, die wir über unser bekanntes Netzwerk in den Aftermarkt vertreiben. Hier behaupten wir uns im Industrie- und Nutzfahrzeug Ersatzgeschäft durch unseren unschlagbaren Service und kürzeste Lieferzeiten. Gemeinsam mit unseren Franchisepartnern im In- und Ausland erhalten Sie an jedem Standort den selben, erstklassigen Service zu der gewohnt hohen Qualität.



Gelenkwellen

Qualität die hält, was sie verspricht Ihr Vorteil.

Profitieren Sie von ausgezeichneter Betriebssicherheit, hoher Gebrauchsdauer und geringen Betriebskosten unserer Gelenkwellen. Wir bieten Ihnen ein optimal abgestuftes Produktportfolio in Größen von S bis XXL+.

Gerade im Schwerwellenbereich von XL bis XXL+ sind wir durch die folgenden Konstruktionsmerkmale die richtige Wahl für schwierige und härteste Betriebsbedingungen:

- Ungeteilte Lageraugen
- Wartungsfreiheit
- Größtmögliche Festigkeit und geringste Verformung unter Last
- Höchste Zapfenkreuztragsicherheiten
- Spezifische Materialauswahl und -behandlung
- Optimale Schweißverbindungen
- Durch Computeranalysen perfektionierte Geometrie

Wir fertigen Gelenkwellen:

in Baugrößen zwischen S und XXL+
bis Rotationsdurchmesser von über 800 mm
mit Drehmomenten über 2 Mio. Nm
in jeder Dimension und Größe

Wir sind zertifiziert nach:

DIN ISO 9001:2015
DIN ISO 14001:2015
DIN EN ISO 3834-2
DIN EN 15085-2 - CL 1

Auf Wunsch liefern wir Gelenkwellen:

gefertigt nach ATEX
mit 2.1 Zeugnis
mit 2.2 Zeugnis
mit 3.1 Zeugnis

Garantiert mobil, wirtschaftlich & schnell.



Dank des eigenentwickelten WiCHMANN-Maschinenparks werden drei Arbeitsschritte für die Gelenkwellenproduktion in einem Durchgang erledigt. Das Gelenk wird in das Rohr eingepresst, direkt verschweißt und ohne die Maschine zu verlassen perfekt gewuchtet. Infolge dessen sind wir in der Lage, Ihnen kürzeste Lieferzeiten zu garantieren.

Im Nutzfahrzeug-Ersatzgeschäft ist es unsere Vision, mit dem Cardan Service Network weltweite Mobilität zu garantieren. Unsere Verkäufer sind in der Lage, ohne Muster und anhand nur weniger Daten die richtige Gelenkwelle während des Erstkontaktes zu identifizieren. Innerhalb von maximal 60 Minuten fertigt eine unserer Produktionsstätten Ihre Gelenkwelle. Für deren Lieferung muss ca. eine Stunde eingeplant werden. Da die Straßenverhältnisse oftmals unkalkulierbar sind, bauen wir einen Zeitpuffer von einer dritten Stunde ein.

Im Industrie-Ersatzgeschäft vertreiben wir Gelenkwellen die ihre Anwendung in industriellen Anlagen finden, wie zB. bei Schienenfahrzeugen sowie in Stahl- und Papierwerken. Hier betragen unsere Lieferzeiten bis zur Baugröße L, bis auf wenige Ausnahmen, ab drei Stunden. In allen größeren Dimensionen stehen wir ebenfalls für eine unkomplizierte und schnelle Auftragsabwicklung.

Unser Servicekonzept - ab 3 Stunden

Funktionsprinzip:



Erste Wahl bei Zuverlässigkeit und Qualität.

Wir bieten Ihnen im OEM-Geschäft höchste Qualitätsmaßstäbe innerhalb zertifizierter Fertigungsabläufe und Service-Leistungen. Wir liefern Gelenkwellen unter anderem für Stahlwerke, Schienenfahrzeuge, Papierwerke, Baumaschinen und Nutzfahrzeuge mit ausgezeichneter Betriebssicherheit, hoher Gebrauchsdauer und geringen Betriebskosten.

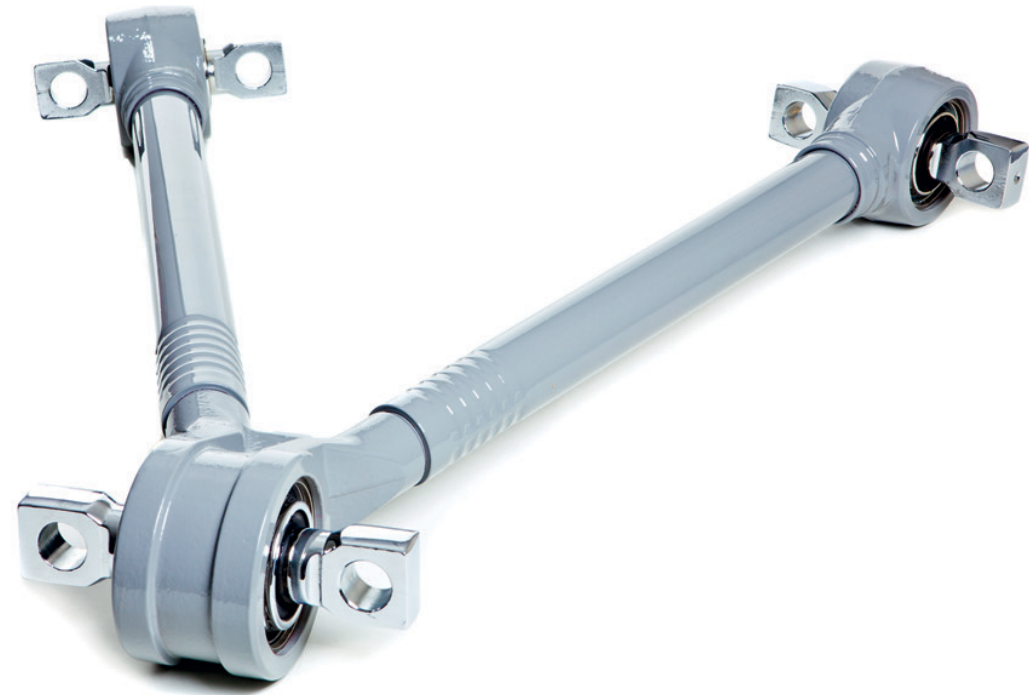
Diese sind in einer Vielzahl von wartungsfreien Ausführungen erhältlich. Hierbei ist eine optimale Auslegung Ihrer Gelenkwelle durch eine professionelle Berechnung sowie Beratung die Basis zu einer Baugrößenauswahl zwischen S bis XXL+.

Unsere Qualitätssicherung erfolgt unter anderem durch Materialüberprüfung mittels Spektralanalyse, 3D-Scanning von Komponenten, Erzeugung von 3D-Modellen mit CatiaV5 und FEM-Analysen. Bis zur Baugröße L sind Just-in-Time- und Kanban-Lieferung unsere Stärken.



Qualität

Gelenkwellen aller Art



Gelenkwellen aller Art

Einer für alle, alle von einem!

Gelenkwellen-Einzelteile, Achsstreben und Dreieckslenker.

Die WiCHMANN Gruppe ist einer der leistungstärksten Hersteller im Bereich Gelenkwellen, Achsstreben und Dreieckslenker für Nutzfahrzeuge aller Art. Wir bieten Ihnen:

- Ein umfangreiches Produktportfolio an Gelenkwellen-Einzelteilen mit sämtlichen Baureihen wie DIN, Spicer und Mechanics
- Achsstreben und Dreieckslenker als Neuanfertigung
- Reparatursätze für Achsstreben und Dreieckslenker sowohl in Gleitlager- als auch in Molekularausführung

Vielfalt

Franchise Partnerschaft- Ein Geschäftsmodell mit Zukunft.

Mit unserem etablierten Konzept produzieren im In- und Ausland Betriebsstätten und Franchise - Partner Gelenkwellen für Nutzfahrzeuge, Maschinen und Anlagen der Industrie.

Als Franchise-Partner führen Sie Ihre eigenen Betriebsstätten entsprechend dem WiCHMANN Managementsystem. Sie können so Ihre Produktpalette erweitern und lukrative Märkte erschließen. Eröffnen Sie sich mit diesem Schritt neue Umsatzmöglichkeiten und steigern Sie Ihren Gewinn! Wir bieten Ihnen umfassende Leistungen die Ihnen ermöglichen, die maximale Effektivität aus Ihrer Arbeit zu schöpfen:

- Optimale Betriebsorganisation
- Umfassender Service und Information
- Zielgruppenorientiertes Marketing
- Ausgeklügelte Logistik
- Verlässlicher Verkaufsgebietsschutz
- EDV-Lösungen & vieles mehr



- Hausinterne Akademie
- Internationale Kommunikation
- Kundenorientierte, flexible Auftragsabwicklung
- Kontinuierliche Schulung und Überprüfung unseres motivierten Mitarbeiterteams im Hinblick auf optimalen Kundenservice und fachliche Kompetenz

Erfahrung